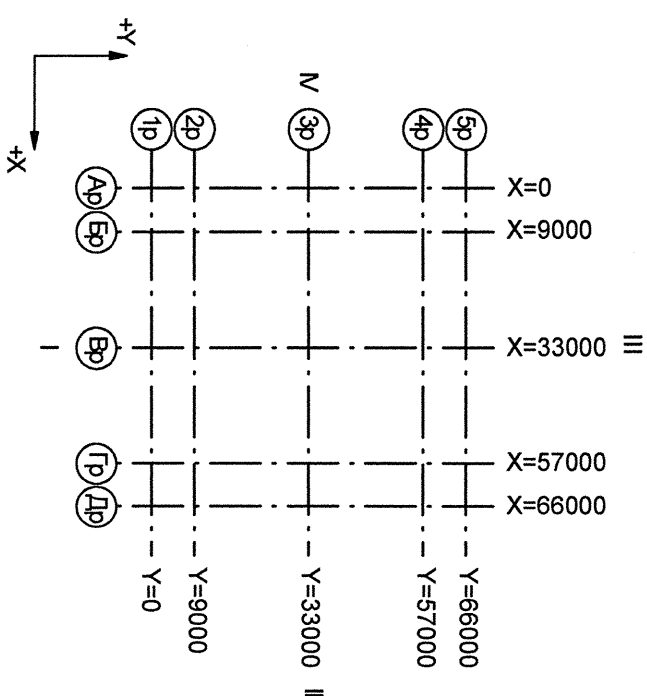
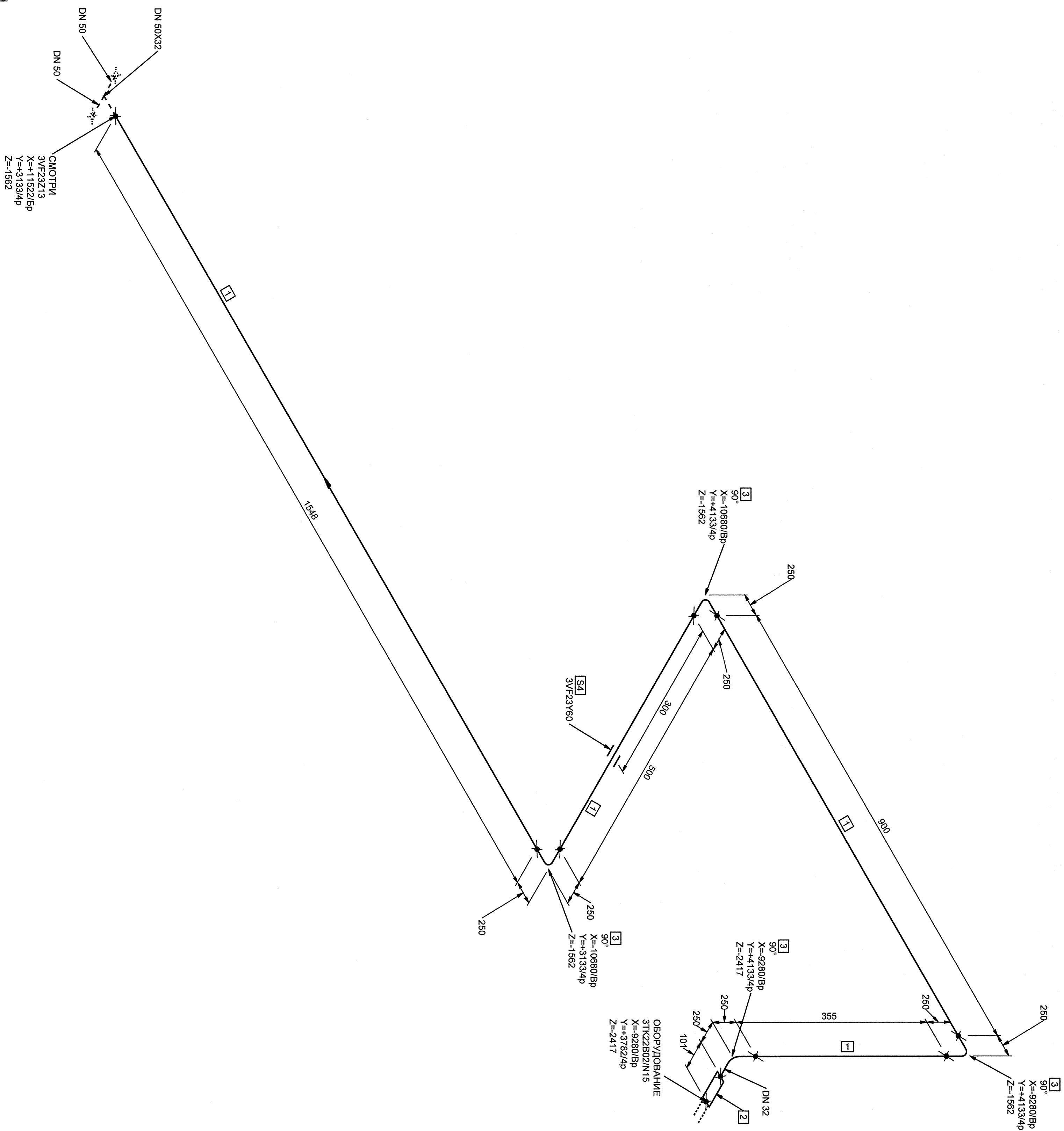


			дополнительные подписи			дополнительные подписи		
Инв. N подл.	Подп. и дата	Взам. инв. N						
R3.00554.1.1.1.11	В. Крашенинников 13							

[illegible]

Номер т/у б/у прибора - II  
Подобнодействию - ПНАЭГ 7.008-89  
Классификационное обозначение по ПН-001-97 - 2НО  
Группа по ПНАЭГ 7.008-89 - С  
Класс безопасности по ПН-001-97 - 2  
Категория сейсмостойкости по ПН-031-01 - I  
Рабочие параметры: Рр= 0,58 МПа, tр=45°С  
Параметры гидротестов: Р=0,87 МПа, t не менее 5°С  
Среда - техническая вода группы А



МОТОВАБЛЕ СИНТЕТЫ		MACCA
ΠΟ3	НАИМЕНОВАНИЕ	EP-ЧП, КТ
1	OCT 34-42-655-84 ПРЯКА 38x2	1.78
2	CTO 78x16x85 110-2009 mm-25-03x18x107,110-2011	0.22
3	OCT 34-42-651-84-CTPOA C 90° 38x2 0-100x100-436-4	0.78
	3BP3360 ΠOΠEBCKA	-
	1	

[illegible]